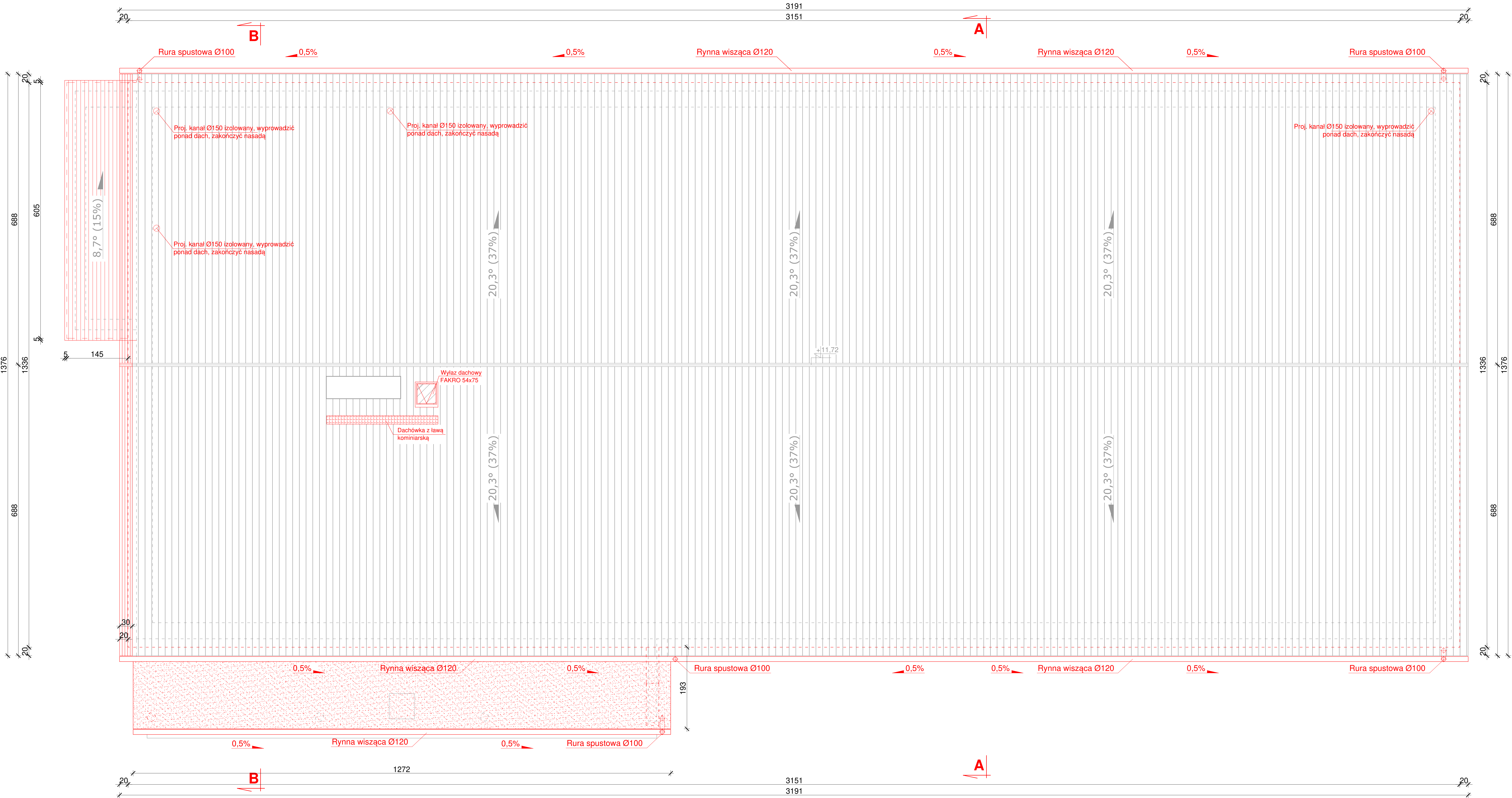


RZUT DACHU
skala 1:50




UWAGI

- WSZYSTKIE WYMIARY I RZĘDNE NALEŻY SPRAWDZIĆ NA BUDOWIE, A W PRZYPADKU WYSTĄPIENIA RÓŻNIC, PROJEKTOWANY UKŁAD NALEŻY DOSTOSOWAĆ DO STANU ISTNIEJĄCEGO PRZY KONSULTACJI Z GŁÓWNYM PROJEKTANTEM, ZACHOWUJĄC ZASADY ZAWARTE W PROJEKCIE
- NALEŻY PRZEWIDZIEĆ DYLATACJE TECHNICZNE I TECHNOLOGICZNE DLA ELEMENTÓW FUNDAMENTÓW, POSADZEK, OKŁADZIN, IZOLACJI, SUFITÓW PODWIESZANYCH ZGODNIE Z WYTYCZNYMI DOSTAWCÓW ROZWIĄZAŃ SYSTEMOWYCH I SZUKAJĄ BUDOWLANA
- WSZYSTKIE MATERIAŁY PRZYTOŻONE Z NAZWY FIRMY SĄ PODANE JAKO PRZYKŁADOWE I STANOWIĄ WYTYCZNĄ STANDARDU ROZWIĄZAŃ
- WSZYSTKIE ZASTOSOWANE W PROJEKCIE MATERIAŁY, ROZWIĄZANIA TECHNICZNE I URZĄDZENIA BĘDĄ ODPOWIAŁY NORMATOM BEZPIECZEŃSTWA P. POŻ. I BHP (POSIADAJĄ ODPOWIEDNIE ATESYTY I APROBATY)
- PRZED ZAMÓWIENIEM STOLARKI OKIENNEJ I DRZWIOWEJ WYMIARY OTWORÓW NALEŻY SPRAWDZIĆ NA BUDOWIE
- ELEMENTY ZDOBIENIA ELEWACJI WYKONANE JAKO IMPREGNOWANE DETALE Z DREWNA LUB KSZTAŁTKI WYROBIONE W STYROPIANIE
- OTWORÓW STOLARKI KIENNEJ I DRZWIOWEJ DOSTOSOWAĆ DO MOŻLIWOŚCI TECHNICZNYCH

- ZEWNĘTRZNE SCHODY WYKONAĆ Z PŁYTEK MOROZOODPORNYCH, ANTYPOŚLIZGOWYCH
- WYKONAĆ NOWE PARAPETY PRZED WEJŚCIEM BUDYNKU Z PŁYT GRANITOWYCH
- PARAPETY OKIENNE ZEWNĘTRZNE WYKONAĆ JAKO PARAPET Z BLACHY POWLEKANEJ OSADZONY NA ISTNIEJĄCYM PARAPECIE BETONOWYM
- KANAŁY WENTYLACYJNE ZE STALI OCYNKOWANEJ Ø150 mm PROWADZIĆ PRZEZ WYKONANE WCZEŚNIEJ OTWORY W STROPIE I OBUDOWAĆ PŁYTAMI GKBI
- POKRYCIE DACHOWE ISTNIEJĄCE Z BLACHY TRAPEZOWEJ, PROJEKTOWANĄ POŁAĆ DACHU GŁÓWNEGO WYKONAĆ POPRZECZ PRZEDŁUŻENIE ŁAT / PROFILI STAŁOWYCH I WYKONANIU POKRYCIA PODOBNEGO DO ISTNIEJĄCEGO, OD SPODU WYKONAĆ PODBITKĘ JAK W PRZYPADKU POZOSTAŁEJ CZĘŚCI BUDYNKU
- NAD WEJŚCIEM GŁÓWNYM NALEŻY WYKONAĆ NOWE POKRYCIE NA DASZKU WRAZ Z IŁOZACJĄ TERMICZNĄ- WSZYSTKIE WYMAGANE OBRÓBKI BLACHARSKIE WOKÓŁ DACHU
- WEJŚCIE DO PIWNICY WYKONAĆ Z BLACHY TRAPEZOWEJ JAK DLA DACHU GŁÓWNEGO

POWIERZCHNIA DACHU ≈ 505 m²
(Z KOMINAMI I WYLAZAMI DACHOWYMI)

POWIERZCHNIA DACHU GŁÓWNEGO ≈ 469 m²
POWIERZCHNIA ZADASZENIA PRZED WEJŚCIEM ≈ 25 m²
POWIERZCHNIA ZADASZENIA WEJŚCIA DO PIWNICY ≈ 11 m²

PROJEKT JEST CHRONIONY PRAWEM AUTORSKIM (DZ.U. 94.24.83) STANOWI WŁASNOŚĆ INTELAKTUALNĄ, TRYBY USŁUG BUDOWLANE Z ZAKRESU PROJEKTOWANIA I NADZOROWANIA	Inwestor: GMINA WALCE, UL. MICKIEWICZA 18, 47-344 WALCE		
	Jednostka Projektowa :	 USŁUGI BUDOWLANE Z ZAKRESU PROJEKTOWANIA I NADZOROWANIA ADAM NOSSOL 47-344 WALCE, ul. LIPOWA 4 tel: 0 77 466 28 60 kom: 0 502 221 118 e-mail: nossolm@o2.pl	
	Konstrukcja mgr inż. Adam Nossol	specjalność konstrukcyjno-budowlana OPL/0095/POOK/04	Podpis :
	Sprawdzający konstrukcję inż. Jozef Nossol	specjalność konstrukcyjno-budowlana 183/93/OP	Podpis :
	Objekt : ZMIANA POZWOLENIA NA BUDOWĘ PRZEBUDOWY Z ROZBUDOWĄ BUDYNKU OSP W STRADUNI - "TERMOMODERNIZACJA BUDYNKU OSP W STRADUNI"		
	Lokalizacja: 47-341 STRADUNIA, DZIAŁKA NR 694, 696/2 K.M.8 OBREB: STRADUNIA: -0007 JEDNOSTKA EWIDENCYJNA: WALCE: 160504_2		
	Branża : Konstrukcja		Stadium : Projekt techniczny
	RZUT DACHU		
	Podziałka : 1:50	Data : 20.01.2026	Nr rysunku : 5